

# Freizeitangebote & Assistenzdienste 2016



**Lebenshilfe**  
DÜSSELDORF e.V.

# Editorial

Liebe Leserinnen und Leser,

in dieser Broschüre finden Sie unsere Freizeitangebote und einen Hinweis auf unsere Assistenzleistungen.

Die Angebote sind offen. Sollte eine Anmeldung nötig sein, dann finden Sie einen entsprechenden Hinweis dazu. Haben Sie Fragen oder möchten Sie sich anmelden?

Dann rufen sie uns an unter:



0211 – 61 69 160

oder schicken sie uns eine Mail.



[freizeit@lebenshilfe-duesseldorf.de](mailto:freizeit@lebenshilfe-duesseldorf.de)

Anfragen zur Einzelfallhilfe richten sie bitte auch unter diesen Kontaktdaten an uns.

Wir freuen uns mit Ihnen auf ein abwechslungsreiches und buntes Freizeit-Jahr 2016!

Herzlichst

Ihr Freizeit - Team





## Bowling am Mittwoch

Wir treffen uns zum Bowling-Spielen.  
Einmal im Monat am Mittwoch.  
Das macht allen Spaß.  
Sie müssen Geld mitbringen.



Wann?

13. Januar, 10. Februar, 9. März,  
13. April, 11. Mai, 8. Juni, 13. Juli,  
10. August, 14. September, 12. Oktober,  
9. November, 14. Dezember 2016



Beginn 18:00 Uhr



Ende 20:00 Uhr



Wo?

Merkur-Bowling im B8-Center,  
Erkrather Str./Ecke Werdener Str.



Preis

(pro Veranstaltung) €13,-

Sie müssen auch Geld für Getränke mitbringen.

Leitung: Sheila Tarentino Diez



## Jugendtreff am Samstag

Wir treffen uns am Samstag.  
Zum spielen.  
Oder kickern.  
Oder Musik hören.  
Der Treff ist für junge Leute ab 12 Jahre.  
Wir machen schöne Sachen zusammen.  
Man muss Geld für Getränke mitbringen.



Wann? Samstag

9. und 23. Januar, 6. und 20. Februar,  
5. und 19. März, 9. und 23. April,  
7. und 21. Mai, 11. und 25. Juni, 2. Juli,  
27. August, 10. und 24. September,  
8. und 29. Oktober, 12. und  
26. November, 10. Dezember 2016



Beginn 17:00 Uhr



Ende 20:00 Uhr



Wo?

Lebenshilfe, Heidelberger Straße 85

Leitung: Heike Rhyßen, Juliane Garbisch



## Disco - Café

Freitag tanzen wir in der Disco.

Und treffen unsere Freunde.

Im Café-Raum ist es ruhig.

Hier kann man sitzen und reden.

Die Getränke sind billig.

Einmal im Monat machen wir eine Motto-Party: Karaoke, Oktoberfest und vieles mehr.



Wann? Freitag



Beginn 19:00 Uhr



Ende 21:00 Uhr



Wo?  
Lebenshilfe, Heidelberger Straße 85



Preis: €3,-  
Bei Motto-Partys: €4,-

An Feier-Tagen und in den Sommer-Ferien und Weihnachts-Ferien ist keine Disco.

An den Tagen ist auch keine Disco:  
6. Mai, 27. Mai 2016

Leitung: Melanie Böhm



## Mottotermine:

- 05.02.2016 Karneval
- 18.03.2016 Oster - Party
- 29.04.2016 Tanz in den Mai
- 20.05.2016 Cocktail - Party
- 17.06.2016 Italienischer Abend
- 08.07.2016 Grill - Party
- 23.09.2016 Oktoberfest
- 28.10.2016 Halloween
- 18.11.2016 Karaoke - Party
- 16.12.2016 Weihnachtsfeier



## Lesen & Schreiben

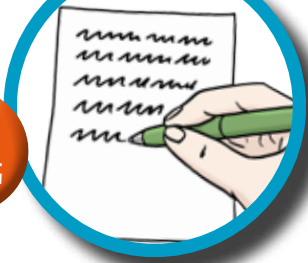
Wir lesen und schreiben zusammen.

Wir lernen neue Buchstaben und Zahlen.

Dabei gibt es Hilfe.

Manchmal gibt es Haus-Aufgaben.

Man muss sich anmelden



Wann?

Donnerstag, 7. Januar – 7. Juli 2016  
Donnerstag 25. August –  
22. Dezember 2016



Beginn 17:30 Uhr



Ende 19:00 Uhr



Wo?

Lebenshilfe, Heidelberger Straße 85



Preis: 1. Halb-Jahr € 308,-  
2. Halb-Jahr € 224,-

An den Tagen ist kein Lesen und Schreiben:

4. Februar, 24. März, 31. März, 5. Mai, 26. Mai, 13.  
Oktober, 20. Oktober 2016

Leitung: Imke Müller, Markus Meuthen

## LEA-Leseclub

Einmal im Monat ist  
LEA-Lese-Club.

An einem Freitag.

Wir treffen uns in einem Café.

Wir lesen zusammen ein Buch.

Oder eine Geschichte.

Dabei gibt es Hilfe.

Wir reden über die Geschichte.

Und trinken etwas dabei.



Wann?

Einmal im Monat Freitags  
Sie müssen uns anrufen.



0211 61 69 160



Beginn 16:30 Uhr



Ende 17:30 Uhr



Wo?

Café der Johanneskirche,  
Martin-Luther-Platz 39



Leitung: Imke Müller, Markus Meuthen



## Kochen macht mir Spaß

Zusammen kochen macht mehr Spaß.

Deshalb treffen wir uns.

Wir haben ein Rezept mit Bildern.

Dabei lernen wir etwas über die Lebensmittel.

Jeder hilft mit.

Wir decken den Tisch und essen zusammen.



Wann?

16. März und 26. Oktober 2016



Beginn 17:30 Uhr



Ende 20:00 Uhr



Wo?

Lebenshilfe, Heidelberger Straße 85



Preis

(pro Veranstaltung) €13,- und für Lebensmittel €5,-

Leitung: Erika Hampe



## Elternfrühstück im Café Südpark

In zwangloser Atmosphäre bei einer leckeren Tasse Kaffee haben Sie hier die Gelegenheit, sich mit anderen Eltern auszutauschen und neue Kontakte zu knüpfen.

Bei Bedarf sorgen wir für die Betreuung ihrer Kinder. Wir bitten Sie um eine vorherige Anmeldung unter 0211 – 6169160 oder per mail unter freizeit@lebenshilfe-duesseldorf.de

Termine: 12. März, 11. Juni, 24. September, 10. Dezember 2016

Wann? Samstag um 11:00 Uhr

Wo? Café im Südpark,  
In den großen Banden 60





Zuschuss-  
möglich-  
keiten  
PfleG

## Familientlastung und Freizeitassistenz über zusätzliche Betreuungsleistungen

Im Rahmen unserer niedrigschwelligen Angebote bietet die Lebenshilfe Ihnen eine stundenweise Betreuungsmöglichkeit an. Diese kann über die zusätzlichen Betreuungsleistungen des Pflegeleistungsergänzungsgesetzes §45a SGB IX abgerechnet werden.

### Unser Leistungsangebot:

- Stundenweise Betreuung eines Angehörigen mit Behinderung in der häuslichen Umgebung
- Begleitung zu Ärzten und Therapeuten
- Begleitung bei Freizeitaktivitäten (Kino, Schwimmbad etc.)
- Besuch von kulturellen Veranstaltungen
- Tagesausflüge

Die Häufigkeit der Betreuung ist abhängig vom monatlichen Grundbetrag und wird mit Ihnen individuell abgesprochen. Die Abrechnung mit der Pflegekasse übernehmen wir gerne für Sie.

Wenn Sie Fragen zu diesem Angebot haben oder Ihren Bedarf anmelden möchten, dann kontaktieren Sie bitte:

**Freizeitangebote /  
Assistenzdienste**  
Heidelberger Str. 85  
40229 Düsseldorf  
Telefon: 0211 – 61 69 160  
E-mail: [freizeit@lebenshilfe-duesseldorf.de](mailto:freizeit@lebenshilfe-duesseldorf.de)



# Teilnahmebedingungen

## Kurse und offene Angebote

Bitte melden Sie sich telefonisch oder per E-Mail an. Wir schicken Ihnen eine Rechnung.

Überweisen Sie das Geld erst nach Erhalt der Rechnung!

Stornogebühren: Bis 21 Tage vor Beginn eines Angebots ist die Abmeldung seitens des Teilnehmenden kostenlos. Ab dem 20. Tag erheben wir eine Verwaltungspauschale von € 10,-.

Die Angebote werden von pädagogisch geschultem Personal der Lebenshilfe betreut.

Beachten Sie bitte unseren Hinweis auf Zuschussmöglichkeiten.

Für nähere Informationen oder Rückfragen stehen wir Ihnen gerne zur Verfügung.

## Leistungen durch das Pflegeleistungs- ergänzungsgesetz – zusätzliche Betreuungs- leistungen

Wenn bei Ihnen ein erheblicher Bedarf an allgemeiner Beaufsichtigung und Betreuung im Sinne des § 45a SGB IX vorliegt, können Sie die zusätzlichen Betreuungsleistungen seit 01.01.2013 beanspruchen, auch wenn bei Ihnen keine Voraussetzungen einer Pflegestufe vorliegen. Das Gesetz differenziert zwischen einem Grundbetrag (€ 104,-/Monat) und einem erhöhten Grundbetrag (€ 208,- /Monat). Die Höhe des jeweiligen Anspruchs wird auf Empfehlung des MDK einzelfallbezogen festgelegt. Den Betrag können Sie für niederschwellige Betreuungsangebote, die in unserem Prospekt speziell

gekennzeichnet sind, einsetzen. Auch für die Einzelfallhilfe kann diese Leistung genutzt werden. Bei Fragen – rufen Sie uns an!

## Lebenshilfe Düsseldorf e. V.

Freizeitangebote / Assistenzdienste  
Heidelberger Straße 85, 40229 Düsseldorf



0211/ 61 69 16 0,



0211/ 61 69 16 10



[www.lebenshilfe-duesseldorf.de](http://www.lebenshilfe-duesseldorf.de)



[freizeit@lebenshilfe-duesseldorf.de](mailto:freizeit@lebenshilfe-duesseldorf.de)

Mit öffentlichen Verkehrsmitteln erreichen Sie uns ab dem Hauptbahnhof Düsseldorf



mit der  
U 75 und 715 bis Haltestelle  
„Vennhauser Allee“



Buslinie 730+732  
bis Haltestelle „In der Elb“.



Besuchen Sie uns auch auf Facebook:  
<https://www.facebook.com/lebenshilfeduesseldorf>





**Lebenshilfe**  
DÜSSELDORF e.V.

## Impressum

**Lebenshilfe Düsseldorf e.V.**  
Freizeitangebote/Assistenzdienste  
Heidelberger Str. 85, 40229 Düsseldorf  
Telefon 0211 / 61 69 16 - 0  
Fax 0211 / 61 69 16 - 10

Internet: [www.lebenshilfe-duesseldorf.de](http://www.lebenshilfe-duesseldorf.de)  
E-mail: [freizeit@lebenshilfe-duesseldorf.de](mailto:freizeit@lebenshilfe-duesseldorf.de)

Texte: Christina Dill  
Grafik: [artworkshop.de](http://artworkshop.de)  
Fotos: u.a. Ralph Klein  
Piktogramme: © Lebenshilfe für Menschen mit geistiger Behinderung  
Bremen e.V., Illustrator Stefan Albers, Atelier Fleetinsel, 2013